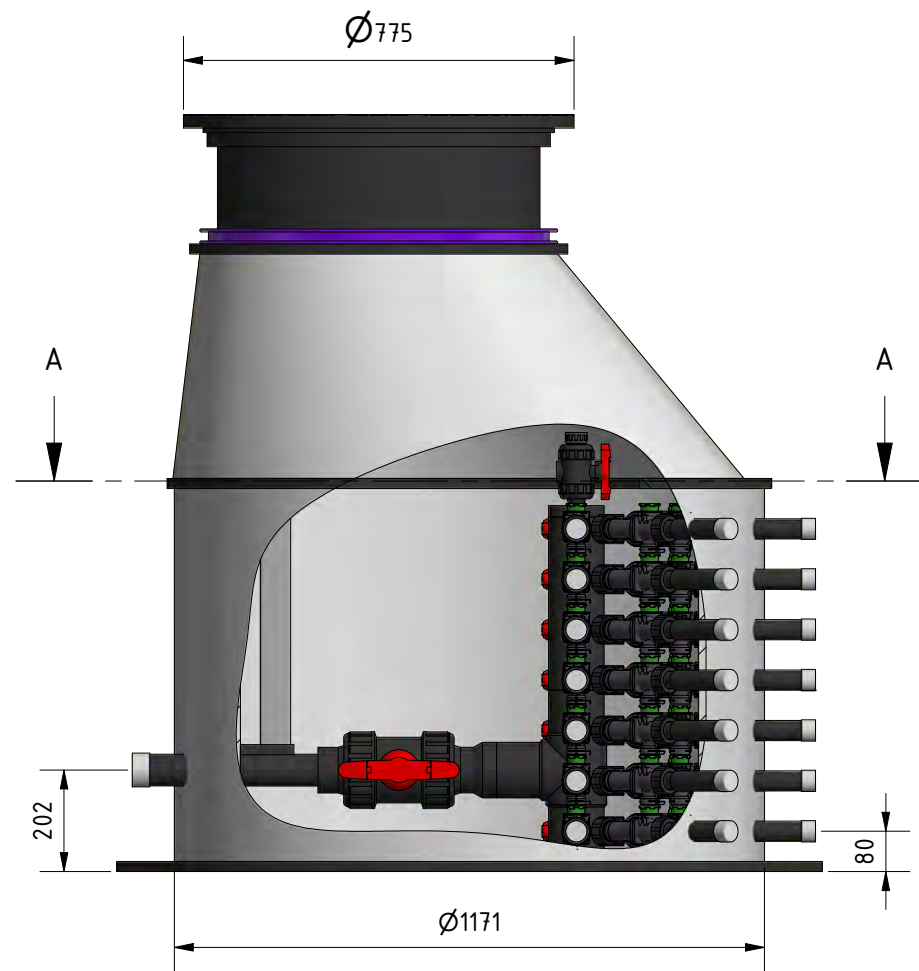
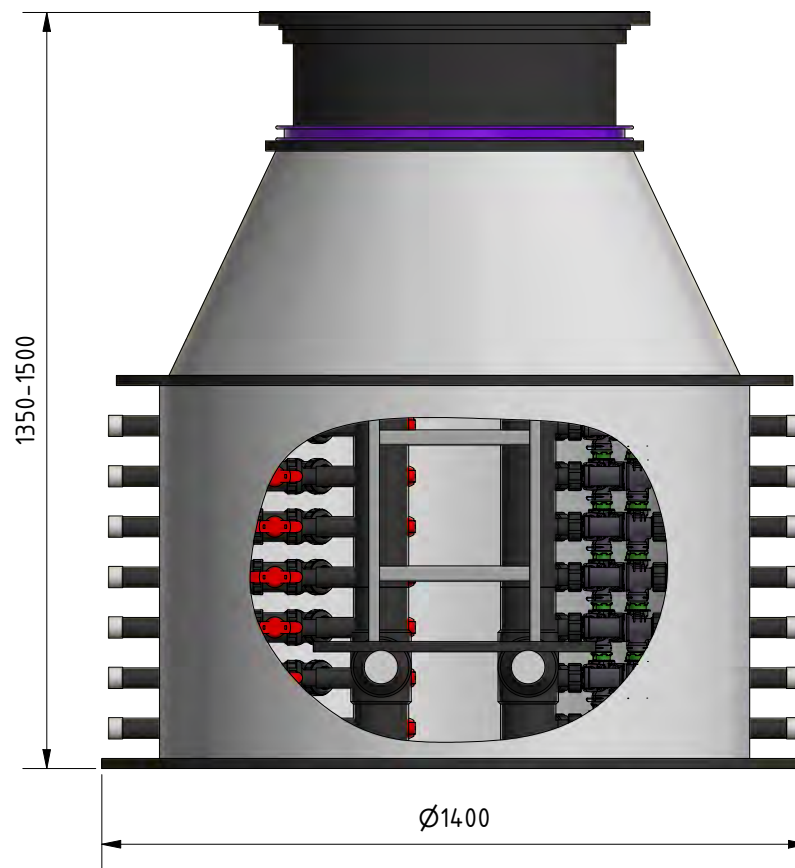
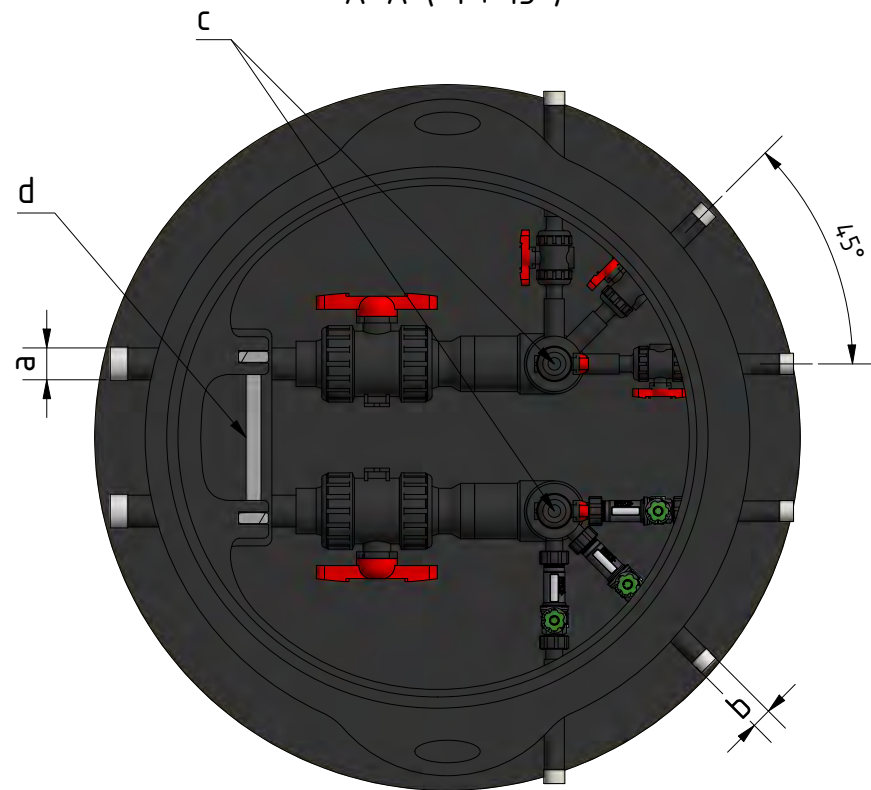


(1 : 15)



A-A (1 : 15)



Schachtabdeckung DN 600 aus Kunststoff,
Klasse A 35 nach ISO 15398,
Prüfkraft 3500 kg,
tagwasserdicht mit Verriegelung

Schachtabdeckung DN 600 aus Guss,
Klasse B 125 nach DIN EN 124 / DIN 1229,
Prüfkraft 12,5t,
tagwasserdicht mit Verriegelung

Schachtabdeckung DN 600 aus Guss,
Klasse D 400 nach DIN EN 124 / DIN 1229,
Prüfkraft 40,0t,
tagwasserdicht mit Verriegelung



a	Wärmepumpenanschluss d63 - d140 Vorlauf PVC Kugelhahn / Absperrklappe Rücklauf PVC Kugelhahn / Absperrklappe
b	Kreisanschlüsse d32 - d50 Vorlauf PVC Kugelhahn Rücklauf Durchflussmengenmesser l/min 2-12 / 5-42 / 35-70
c	Befüll und Entlüftungskugelhahn 1" AG
d	Aluminium Einstiegsleiter
opt. Zubehör	Manometer RL Schnellentlüfter VL & RL Entleerungshahn VL & RL Thermometer VL & RL

Schweißverfahren nach DVS 2207

Schweißverfahren:

- Warmgasextrusionsschweißen DVS 2207 Teil 4
- Heizelement Stumpfschweißen HS DVS 2207 Teil 1
- Warmgasschweißen DVS 2207 Teil 3
- Heizelement-Muffenschweißen in Anlehnung DVS Teil 1

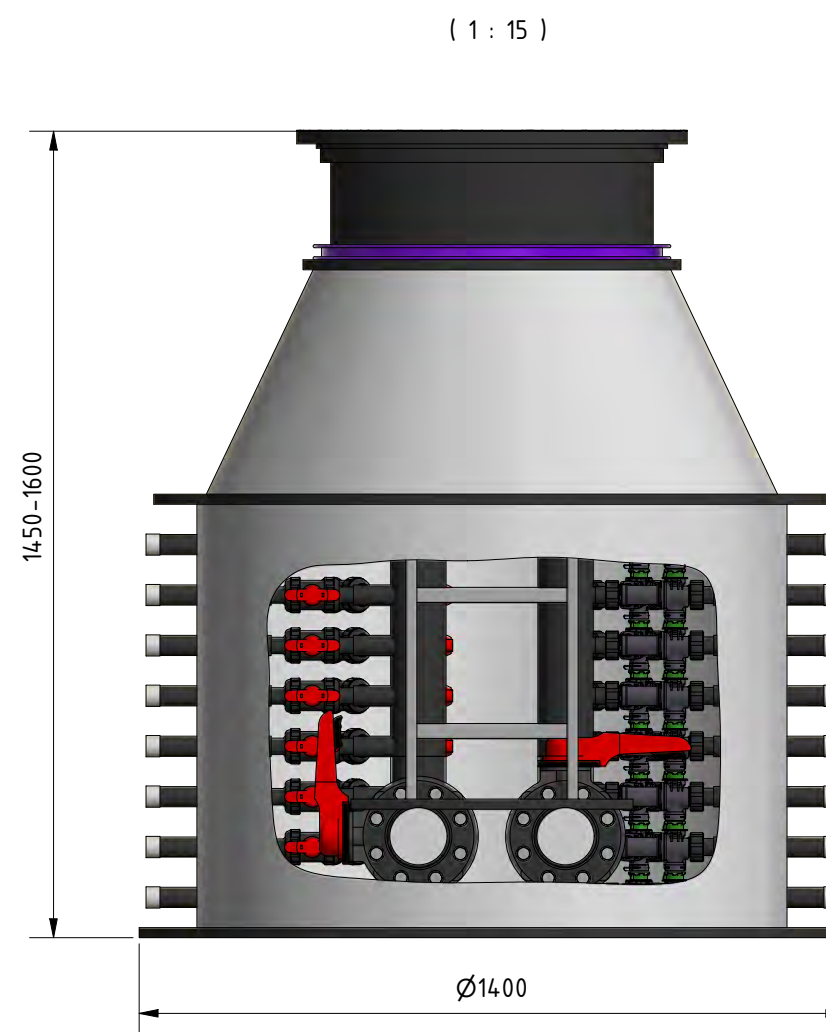
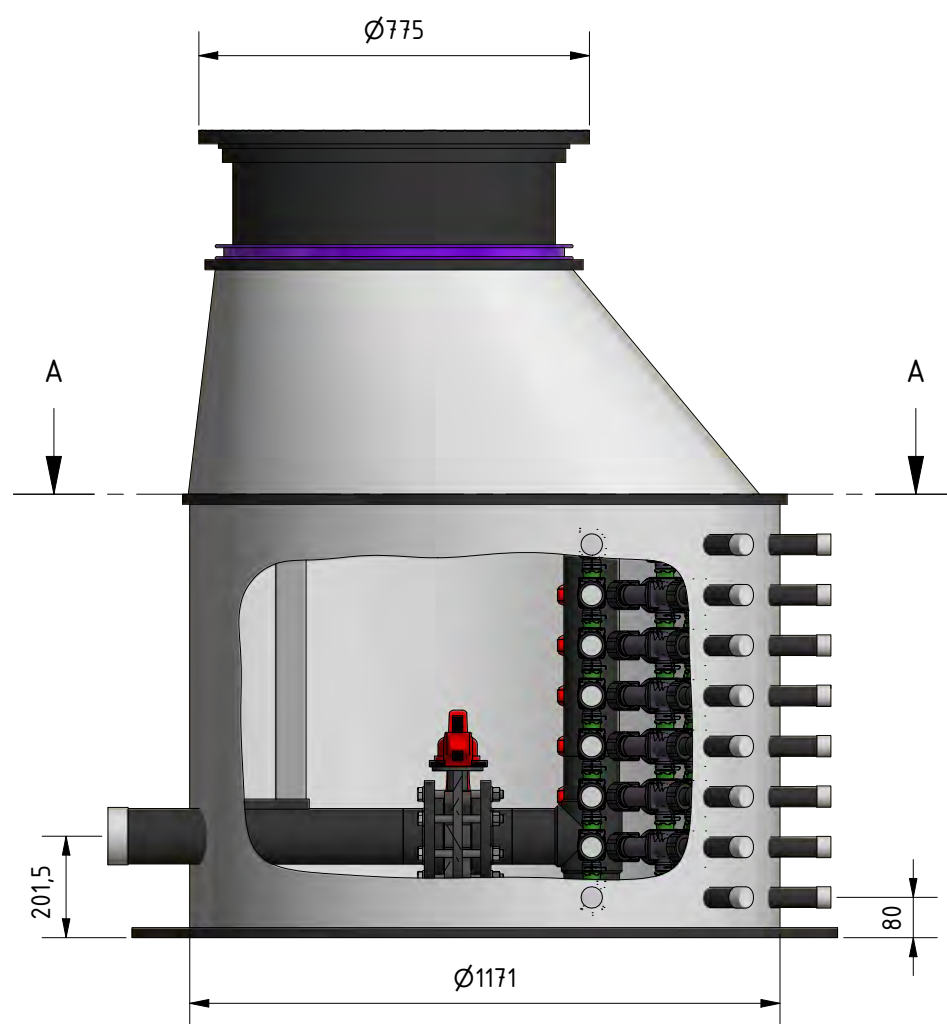
Rohrstutzen für Wärmepumpenanschluss und Solekreise PE100 SDR11

max. Betriebsdruck 3 bar

max. Prüfdruck 6 bar

Alle Maßangaben können produktionsbedingt geringfügig abweichen

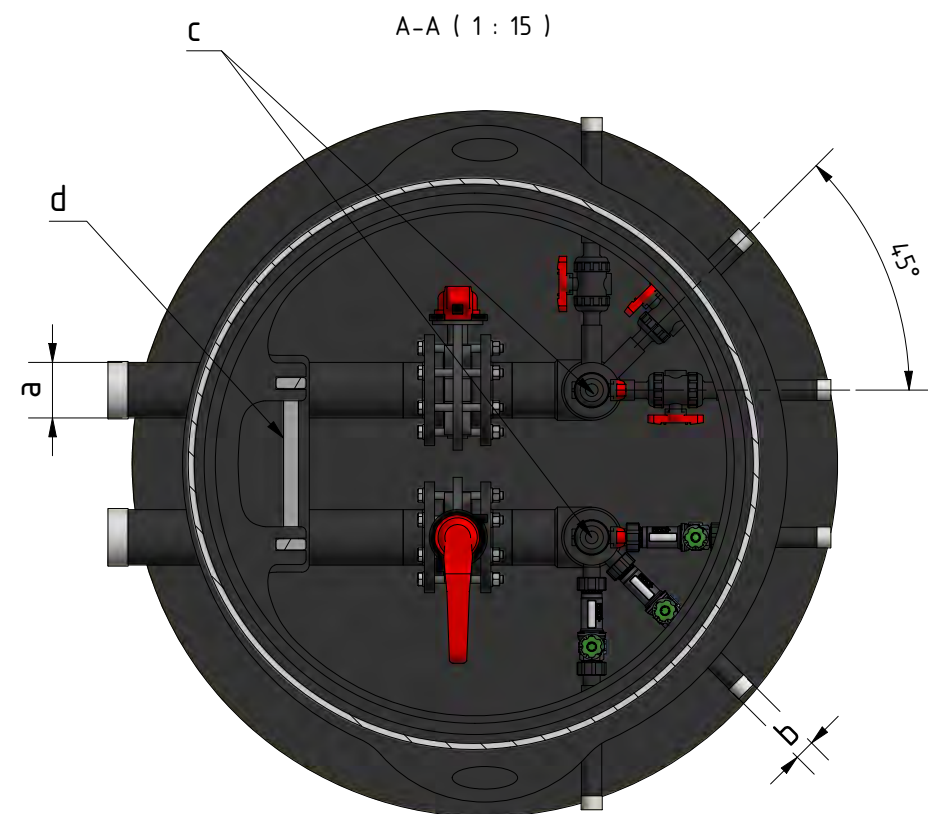
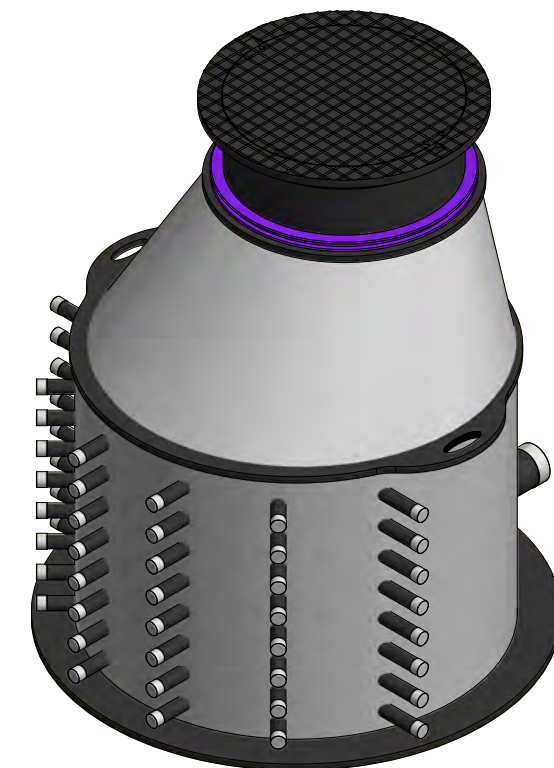
geo-c		Für diese Zeichnung behalten wir uns alle Rechte vor (DIN 34) Konstruktionsänderungen vorbehalten	
SN:	Maßstab 1 : 15	REV. A	
		Verteilerschacht 600-130 2-21 Kreise	
Gezeichnet	Datum 05.06.2023	Name K. Möhle	Projekt: Prinzipiskizze
Kontrolliert			
Norm			
geo-c GmbH & Co. KG Waldenburger Str. 2 31840 Hessisch Oldendorf			1 / 1 A3



Schachtabdeckung DN 600 aus Kunststoff,
Klasse A 35 nach ISO 15398,
Prüfkraft 3500kg,
tagwasserdicht mit Verriegelung

Schachtabdeckung DN 600 aus Guss,
Klasse B 125 nach DIN EN 124 / DIN 1229,
Prüfkraft 12,5t,
tagwasserdicht mit Verriegelung

Schachtabdeckung DN 600 aus Guss,
Klasse D 400 nach DIN EN 124 / DIN 1229,
Prüfkraft 40,0t,
tagwasserdicht mit Verriegelung



a	Wärmepumpenanschluss d63 - d140 Vorlauf PVC Kugelhahn / Absperrklappe Rücklauf PVC Kugelhahn / Absperrklappe
b	Kreisanschlüsse d32 - d50 Vorlauf PVC Kugelhahn Rücklauf Durchflussmengenmesser l/min 2-12 / 5-42 / 35-70
c	Befüll und Entlüftungskugelhahn 1" AG
d	Aluminium Einstiegsleiter
opt. Zubehör	Manometer RL Schnellentlüfter VL & RL Entleerungshahn VL & RL Thermometer VL & RL

Schweißverfahren nach DVS 2207

Schweißverfahren:

- Warmgasextrusionsschweißen DVS 2207 Teil 4
- Heizelement Stumpfschweißen HS DVS 2207 Teil 1
- Warmgasschweißen DVS 2207 Teil 3
- Heizelement-Muffenschweißen in Anlehnung DVS Teil 1

Rohrstutzen für Wärmepumpenanschluss und Solekreise PE100 SDR11
max. Betriebsdruck 3 bar

max. Prüfdruck 6 bar

Alle Maßangaben können produktionsbedingt geringfügig abweichen

geo-c		Für diese Zeichnung behalten wir uns alle Rechte vor (DIN 34) Konstruktionsänderungen vorbehalten	
SN:	Maßstab 1 : 15	REV. A	
		Verteilerschacht 600-130 22-24 Kreise	
Gezeichnet	Datum 05.06.2023	Name K. Möhle	Projekt: Prinzipalskizze
Kontrolliert			
Norm			
geo-c GmbH & Co. KG Waldenburger Str. 2 31840 Hessisch Oldendorf			1 / 1 A3